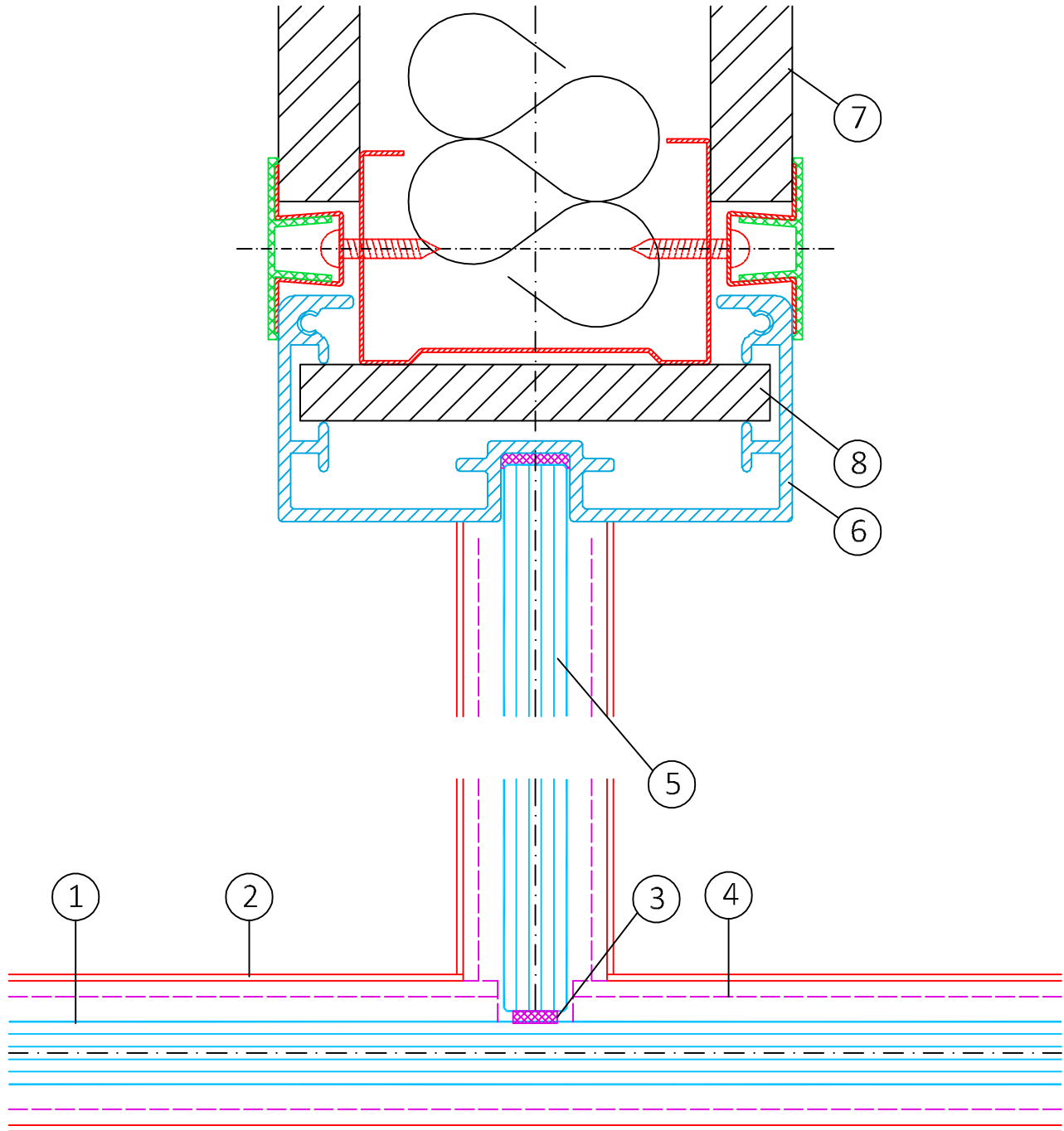


# Lehnertwand Vista

Vista-13.1\_Vista-Glasschwert (10 mm) mit Fensterrahmenprofil\_V0918

Maßstab 1:1



## Erklärung:

1 = Verglasung 10 mm

2 = Vista Klemmprofil

3 = Transparente Glasstoßdichtung

4 = Vista Grundprofil geteilt

5 = Verglasung 10 - 12 mm

6 = Alu-Fensterrahmenprofil 36 mm

7 = Lehnertwand 82

8 = HDF-Streifen 75x9 mm